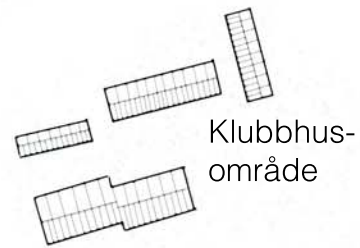




KILADALENS GOLFKLUBB

Konceptuell MasterPlan - Sågarbacksslingan

Öppningshål på
Sågarbacksslingan



Klubbhus-
område

Avslutningshål
på Kiladalsslingan



Scorekort - Sågarbacksslingan

Ettapp 1

| Hål | 1 | 2 | 3 | 4 | 5 | 6 | 7 | 8 | 9 | |
|----------------|-----|-----|-----|-----|-----|-----|-----|-----|-----|------|
| Gul | 110 | 450 | 160 | 310 | 320 | 180 | 510 | 460 | 310 | 2810 |
| Röd | 100 | 400 | 140 | 300 | 280 | 145 | 400 | 370 | 245 | 2380 |
| Pay & Play | 95 | 400 | 130 | 300 | 260 | 135 | 350 | 310 | 210 | 2190 |
| Befintligt Hål | 1 | 2 | 4 | 5 | 9 | NY4 | NY5 | NY8 | NY9 | |
| Par | 3 | 5 | 3 | 4 | 4 | 3 | 5 | 5 | 4 | 36 |

Ettapp 2

| Hål | 1 | 2 | 3 | 4 | 5 | 6 | 7 | 8 | 9 | |
|----------------|-----|-----|-----|-----|-----|-----|-----|-----|-----|------|
| Gul | 110 | 450 | 320 | 180 | 510 | 490 | 185 | 410 | 310 | 2965 |
| Röd | 100 | 400 | 280 | 145 | 400 | 390 | 150 | 320 | 245 | 2430 |
| Pay & Play | 95 | 400 | 260 | 135 | 350 | 360 | 125 | 260 | 210 | 2195 |
| Befintligt Hål | 1 | 2 | 9 | NY4 | NY5 | NY6 | NY7 | NY8 | NY9 | |
| Par | 3 | 5 | 4 | 3 | 5 | 5 | 3 | 4 | 4 | 36 |

*Anmärkning: Alla mått är ungefärliga.
Hål 6 & 7 byggs i ettapp 2 och då görs hål 8 om till ett par 4.*

Skala



J C LUNDIN GOLF COURSE ARCHITECTURE